

# Eftersyn af tekniske hjælpemidler

Præsentation af AT bekendtgørelse om anvendelse af tekniske hjælpemidler og hvad AT forventer af virksomhederne

# Hvorfor skal vi lave eftersyn

- AML – Det skal være sikkert at gå på arbejde



- Bekendtgørelse om anvendelse af tekniske hjælpemidler –

**§5-Anvendelse af tekniske hjælpemidler skal være sikkerheds- og sundhedsmæssigt fuldt forsvarligt**

Udstyret skal "**bare**" være  
i orden, når det anvendes!

# Den sunde fornuft



# Det er jo lidt det samme

- **§ 23.** Det skal ved passende eftersyn undersøges, om tekniske hjælpemidler til stadighed er i sikkerheds- og sundhedsmæssig forsvarlig stand og i overensstemmelse med de gældende krav.
- **§ 24.** Tekniske hjælpemidler, som udsættes for påvirkninger, der kan medføre beskadigelser, som kan forårsage farlige situationer, skal gennemgå regelmæssige eftersyn, og om nødvendigt afprøves.
- **§ 26.** Når et teknisk hjælpemiddel har været udsat for specielle forhold, som kan have forringet sikkerheden ved hjælpemidlet, fx ved ændringer, uheld, naturbegivenheder eller længere tids stilstand, skal det tekniske hjælpemiddel gennemgå et særligt eftersyn ved en sagkyndig person, inden det tages i brug igen.



# Udstyret skal være i orden, når det anvendes

## Eksempler

- Hammer – Hvad giver mening?
- Stige – Hvad giver mening?
- Pallereol – Hvad giver mening?
- Firmabil – Eftersyn - ???



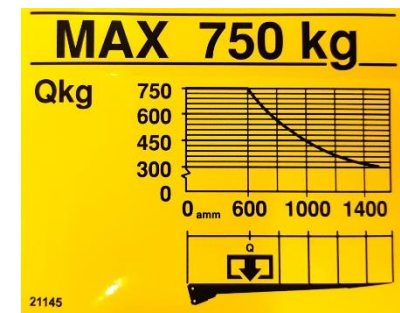


# Og så er der jo også vedligehold

- Vedligeholdelse **skal** udføres så det tekniske hjælpemiddel er sikkerheds og sundhedsmæssigt forsvarligt at anvende
- Vedligeholdelse **skal** udføres af en sagkyndig

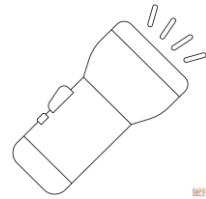
## Det betyder

- At vedligeholdelse med baggrund i sikkerhed eller sundhed er et krav (fabrikantens anvisninger skal overholdes)
- Skilte og anden mærkning på et teknisk hjælpemiddel med oplysninger om dets data, betjening m.v. og eventuelle risici skal holdes synlige og tydelige



# De enkelte typer af eftersyn

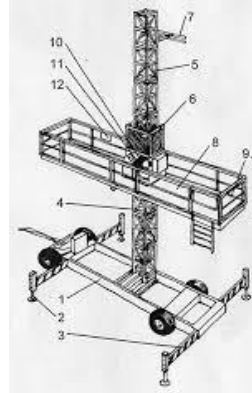
- Når det anvendes – I NU´ET



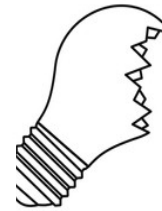
- Når det **måske** er slidt



- Når det har været lagt op



- Når det **evt.** er skadet



- Når det er repareret/ændret





# De enkelte typer eftersyn - **Altid**

- **§ 23.** Det skal ved **passende** eftersyn undersøges, om tekniske hjælpemidler **til stadighed** er i sikkerheds- og sundhedsmæssig forsvarlig stand og i overensstemmelse med de gældende krav.
- **Passende** = Rimelig, rigtig eller fornuftig i en bestemt sammenhæng eller situation
- **Til stadighed** = uden ophør eller afbrydelse; igen og igen



# De enkelte typer eftersyn – Hvis det slides så det kan blive farligt

- **§ 24.** Tekniske hjælpemidler, som udsættes for **påvirkninger**, der kan medføre beskadigelser, som kan forårsage farlige situationer, skal gennemgå **regelmæssige** eftersyn, og om nødvendigt afprøves.
- **Påvirkning** = Det at noget har en bestemt virkning på nogen, oftest med en ændring til følge
- **Regelmæssige**= Som gentages på en ensartet måde eller finder sted med jævne mellemrum



## Tilhørende krav

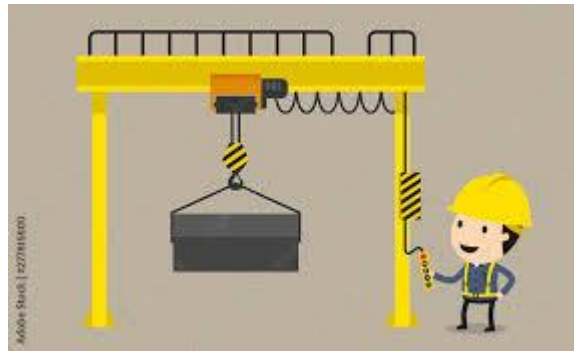
- **§ 25.** Eftersyn skal foretages af en **sagkyndig person**. Eftersyn skal gennemføres efter **fabrikantens anvisninger** eller på anden ligeså forsvarlig måde. Såfremt fabrikanten ikke har angivet et eftersynsinterval, skal der gennemføres et eftersyn **mindst hver 12. måned**, medmindre anvendelsen af det tekniske hjælpemiddel tilsiger noget andet. Krav om eftersyn og til eftersynets gennemførelse, herunder fastlæggelse af eftersynsinterval, kan dog være underlagt **særlige regler** eller påbudt af Arbejdstilsynet.



## Hovedeftersyn

# Hovedeftersyn – Typisk mindst hver 12 måned

- Presser
- Selvkørende tekniske hjælpemidler
- Tekniske hjælpemidler til løft af byrder



**Fabrikantens anvisning +  
Arbejdstilsynets krav**

# 10-års eftersyn

- Kan man gøre det selv???
- Hent information
- Svarer til revision



# De enkelte typer eftersyn – **NOGET ER SKET** - så måske er det farligt

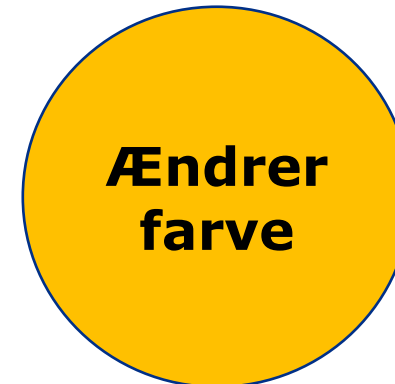
- **§ 26.** Når et teknisk hjælpemiddel har været udsat for **specielle forhold**, som kan have forringet sikkerheden ved hjælpemidlet, fx ved ændringer, uheld, naturbegivenheder eller længere tids stilstand, skal det tekniske hjælpemiddel gennemgå et **særligt eftersyn** ved en sagkyndig person, inden det tages i brug igen.
- Et særligt eftersyn kræver f.eks. kendskab til opbygning, risici, brug
- Et særligt eftersyn kræver, at der tages stilling til fortsat brug
- Længere tids stilstand – **Udlejning?**
- Naturbegivenheder – F.eks. storm og stillads
- Uheld – F.eks. når der er kørt ind i pallereol
- Ændringer – Det ser vi lidt mere på vedr. maskiner





# Ændring

- Hvad er en ændring
  - Eksempler der måske er?





# De enkelte typer eftersyn – **Ændringer**

Man skal forholde sig til ændringen

Væsentlig ændring - Fabrikant



Sikkerhedsstyrelsens regler

? Spørg Sikkerhedsstyrelsen,  
det gør vi også

Maskinforordningen siger:

En væsentlig ændring er en fysisk eller digital ændring, som ikke er forudset af fabrikanten og som påvirker sikkerheden ved at skabe nye farer eller ved at øge risikoen

**Risikovurdering**

# Ikke væsentlig ændring af maskine

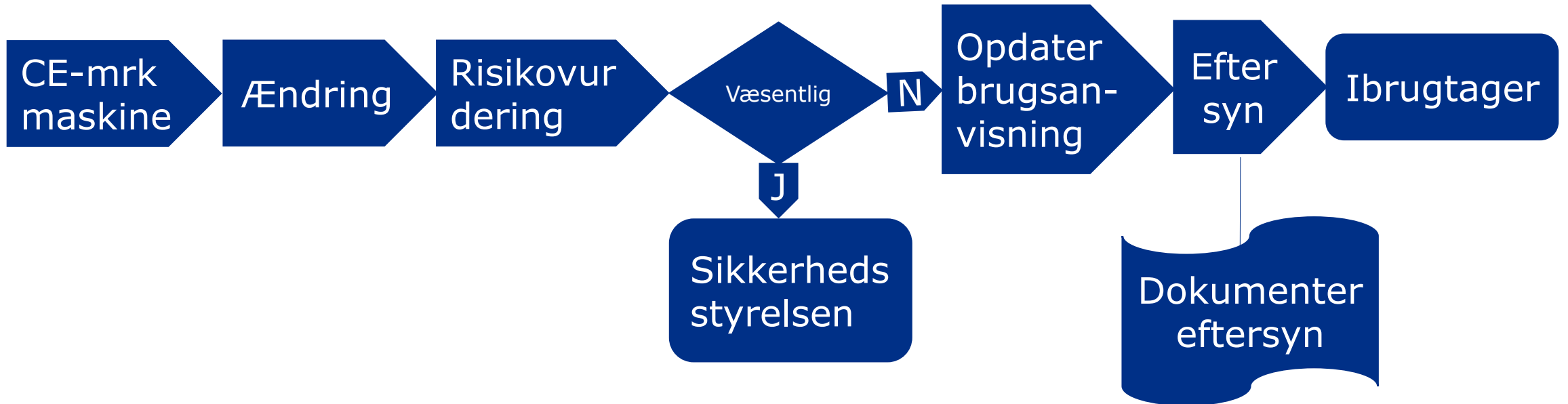
**Når I har foretaget ændringen, skal I inden maskinen tages i brug**

- **Opdater brugsanvisningen**
- **Foretage et særligt eftersyn ved en sagkyndig**
  - **Dokumenteret**

**Risikovurdering**

# CE-mærkede maskiner

Flow ved ændringer



# Sagkyndig

- Definition

Ved »**sagkyndig person**« forstås: En person, der har det nødvendige faglige kendskab samt eventuel uddannelse til at kunne gennemføre den pågældende kontrol, eftersyn, vedligeholdelse, afprøvning, beregning m.v. og foretage de relevante sikkerhedsmæssige vurderinger. Personen har også kendskab til, hvorledes den pågældende kontrol, eftersyn, afprøvning m.v. gennemføres sikkerheds- og sundhedsmæssigt forsvarligt



# Og så kom vi til dokumentation

- **§ 27.** Resultaterne af eftersynet af tekniske hjælpemidler omhandlet i §§ 24 og 26, skal registreres, opbevares i en passende periode og være tilgængelige for Arbejdstilsynet. Særlige regler om registrering m.v. kan være fastsat i de supplerende krav til visse typer kategorier af tekniske hjælpemidler. Hvis det pågældende tekniske hjælpemiddel anvendes på skiftende arbejdssteder, skal dokumentation for gennemførelsen af det seneste eftersyn være let tilgængelig på arbejdspladsen.

Må ikke  
anvendes  
efter 1-1-2025

OK



system



# Ansvar

- Altid arbejdsgiver



